

naturmatt

Farbkonzept bauhausstil





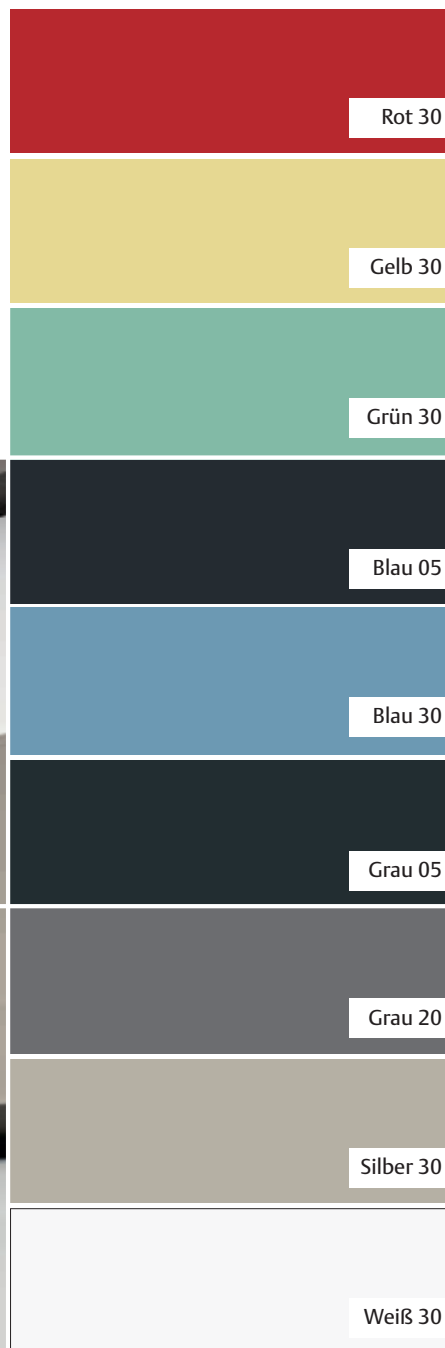
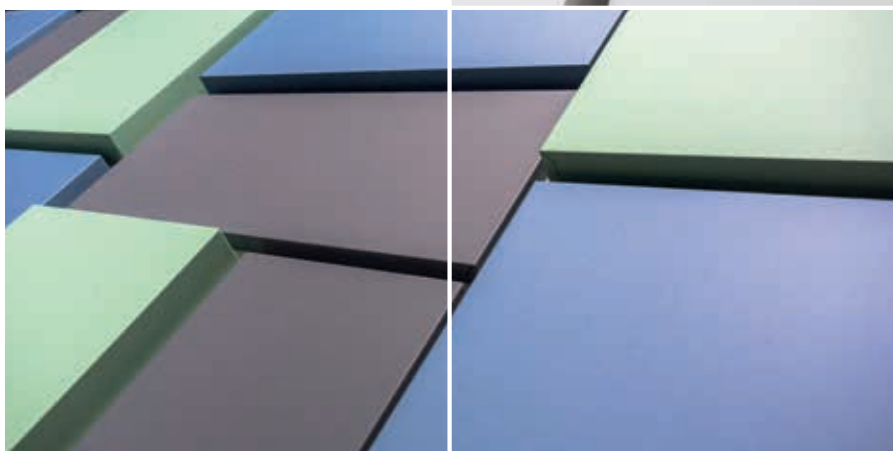
## Farbe und Funktion

Farbigkeit wie zur Bauhaus - Zeit. Unsere ausgewählten Farben der Reihe „naturmatt bauhausstil“ fangen die Atmosphäre der stilweisenden Bauhaus-Ära ein. Dank der naturmatten Oberfläche des Materials wirkt die Farbe an sich; Glanzeffekte werden vermieden, eine funktionelle Differenzierung mit Farbe ermöglicht.



## Form und Struktur

Vorgehängte hinterlüftete Fassaden sind funktionell, wirtschaftlich und langlebig und schenken einem Gebäude zusätzliche Struktur. Für eine klare, individuelle und ausdrucksfähige Fassadengestaltung fertigen wir für Sie unterschiedliche Paneele, Kassetten und Fassadenbleche aus Stahl.



## Qualität und Beständigkeit

Für unsere Fassadenbekleidungen der Reihe „naturmatt bauhausstil“ verwenden wir verzinkten und bandbeschichteten Qualitätsstahl in 1,0 mm Dicke, der mit einem hochwertigen, naturmatten und UV - stabilen Lack beschichtet ist. Das Material ist nachhaltig, stabil, extrem widerstandsfähig und besonders eben.

