

Aufmaß Metallzargen-System - Tür Typ: A

Stand: 07/20

Rechnungsanschrift:

Lieferanschrift:

Seite: von

Liefertermin:

Zur Verfügung:

Auftragsnr.:

Aluminium:

0,90 mm 1,00 mm 1,20 mm

Beschichtung:

Polyesterlack SP 25 µm Metalllack 25 µm PVDF ähnl. RAL

Sohlbank Antidröhn-Streifen ja nein

F-Profil klein groß mögl. Toleranzausgleich b1: F-Profil: (klein -5/+5 mm) / (groß -5/+25 mm)

Detailzeichnung auf der nächsten Seite beachten!



Anzahl	empf. Werte	St.			St.				St.			
Blendrahmenbreite												
Blendrahmenhöhe												
UK-Abstand zum Blendrahmen	T=b1	≥ 55		mm			mm				mm	
Breite*	b	max. 2.300		mm			mm				mm	
Höhe*	h	max. 2.300		mm			mm				mm	
Blende (Blockansicht)	a1	≥ 30		mm			mm				mm	
Befestigungslasche	a2	50		mm			mm				mm	
Blende Sohlbank	a3=a1	≥ 30		mm			mm				mm	

*Hinweis zu Blendrahmen-Maßen: Breite=Blendrahmenbreite minus 2x a1, Höhe=Blendrahmenhöhe minus a1

Bemerkungen	
--------------------	--

Freigabe durch Kunden
 Datum / Unterschrift

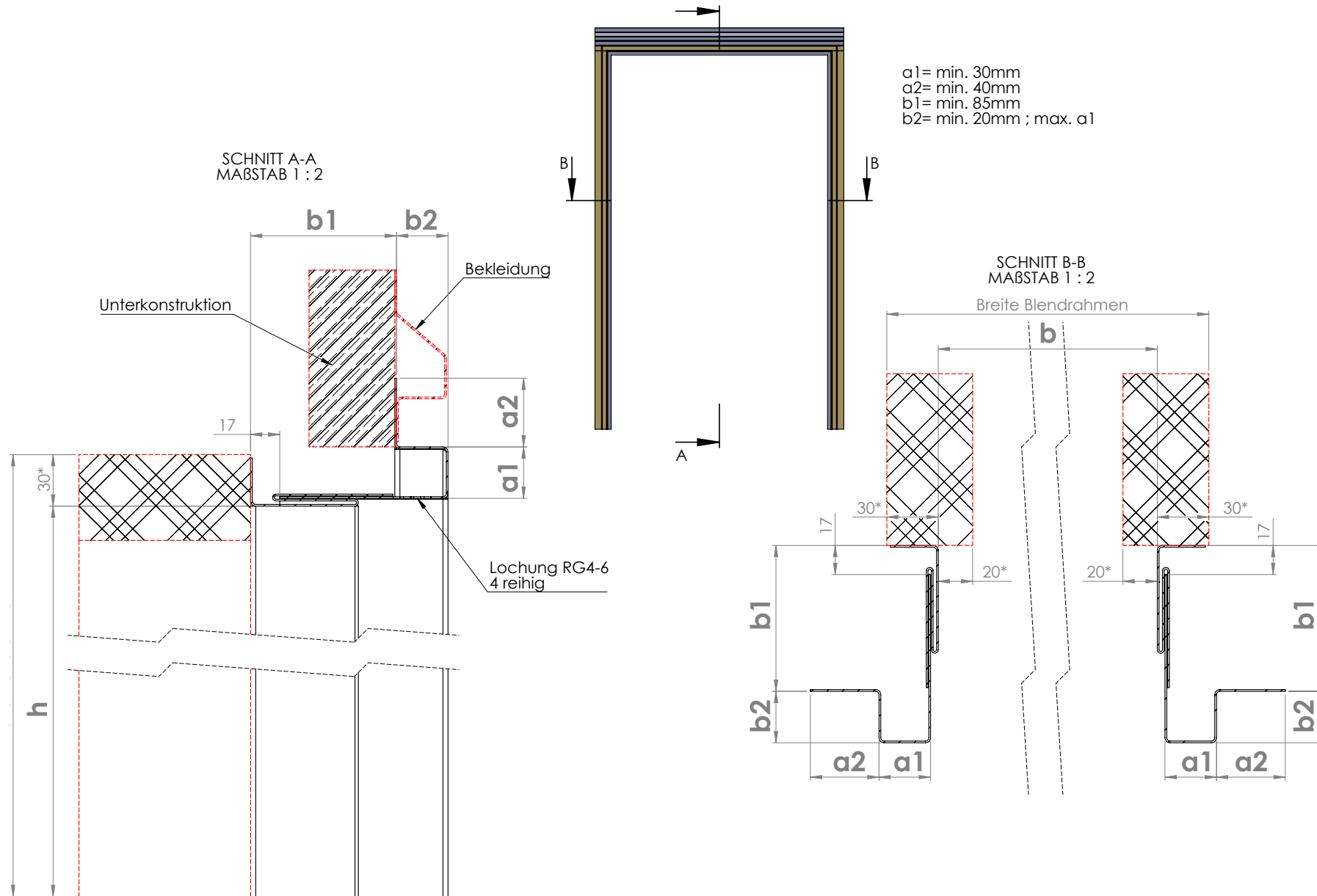
Sachbearbeiter
 Datum / Unterschrift

Fertigung
 Datum / Unterschrift



Metallzargen-System - Tür Typ: A

Stand: 07/20



Aufmaß Metallzargen-System - Tür Typ: B

Stand: 07/20

Rechnungsanschrift:

Lieferanschrift:

Seite: _____ von _____

Liefertermin:

Zur Verfügung:

Auftragsnr.:

Aluminium:

2,00 mm

Beschichtung:

Walzblank

Sohlbank Antidröhn-Streifen ja nein

F-Profil (stranggepresst) klein groß mögl. Toleranzausgleich b1: F-Profil: (klein -3/+5 mm) / (groß -5/+10 mm)

Detailzeichnung auf der nächsten Seite beachten!



Anzahl	empf. Werte	St.			St.			St.		
Blendrahmenbreite										
Blendrahmenhöhe										
UK-Abstand zum Blendrahmen	T=b1	≥ 55		mm			mm			mm
Breite*	b	max 2.300		mm			mm			mm
Höhe*	h	max. 2.300		mm			mm			mm
Blende (Blockansicht)	a1	≥ 30		mm			mm			mm
Befestigungslasche	a2	50		mm			mm			mm
Blende Sohlbank	a3=a1	≥ 30		mm			mm			mm

*Hinweis zu Blendrahmen-Maßen: Breite=Blendrahmenbreite minus 2x a1, Höhe=Blendrahmenhöhe minus a1

Bemerkungen	
--------------------	--

Freigabe durch Kunden
 Datum / Unterschrift

Sachbearbeiter
 Datum / Unterschrift

Fertigung
 Datum / Unterschrift



Metallzargen-System - Tür Typ: B

Stand: 07/20

