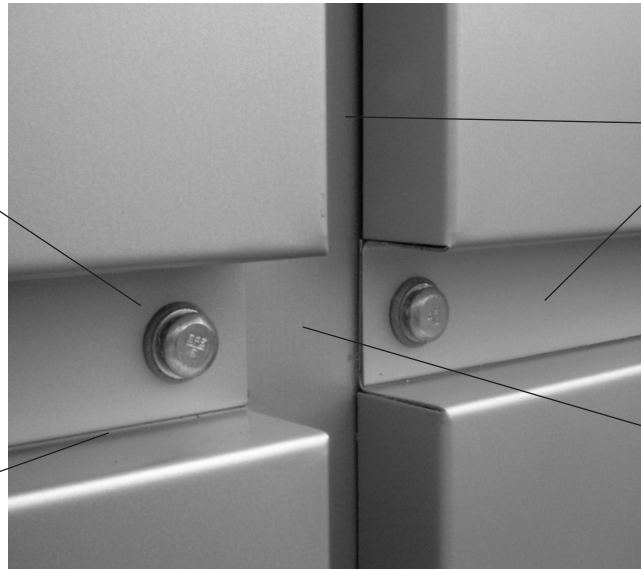


## Standard-Kassetten

Vorgelochte Befestigungspunkte für Schrauben- oder Nietbefestigung

Der Abstand vom Kassettenende zur Oberfläche der Vorangegangenen soll min. 1 mm entsprechen (Spaltkorrosion)

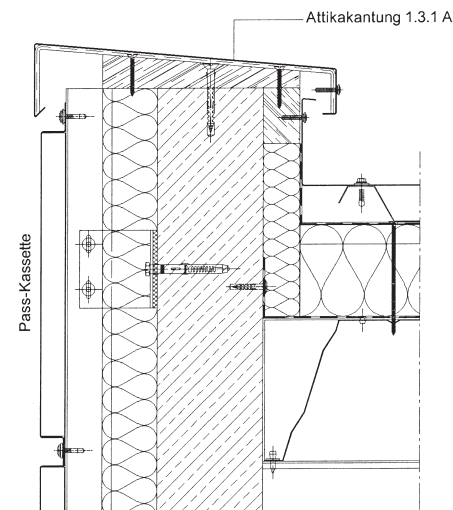


Für die exakte Fugenausbildung empfiehlt sich die Verwendung einer Fugenlehre

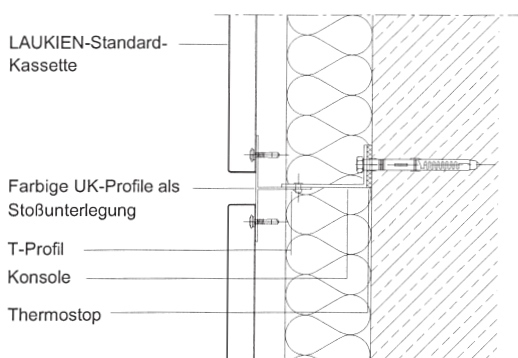
Farbige Stoßhinterlegung (hier sind Flachblechzuschnitte als Streifen hinterlegt)

Die LAUKIEN Standard-Kassetten werden als Wandbekleidung auf einer Aluminium- oder Holz-Unterkonstruktion eingesetzt. Die Bemessung erfolgt nach herkömmlichen Vorschriften. Durch eine werkseitige Lochung der Kassetten wird die Montage erheblich erleichtert. Für die materialspezifische Wärmeausdehnung ist die werkseitige Lochausbildung vorgesehen. Als Befestigungsmittel stehen bei Bedarf farbige Bohrschrauben und Nieten zur Verfügung. Die horizontale Fuge ist bei Standard-Formaten vorgegeben und beträgt systembedingt 30 mm. Die vertikale Fuge muss mit einer passenden Stoßhinterlegung oder farbigen Unterkonstruktionsprofilen ausgebildet werden. Somit ist diese Fugenbreite variabel. Seitlich abgebildete Konstruktionsdetails zeigen die Anwendung in der vorgehängten, hinterlüfteten Fassade. Weitere Verlegedetails lassen sich aus unseren technischen Blättern unter [www.laukien.de](http://www.laukien.de) ableiten.

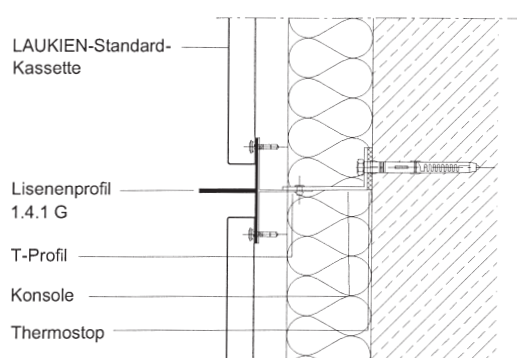
Vertikalschnitt: Oberer Abschluss



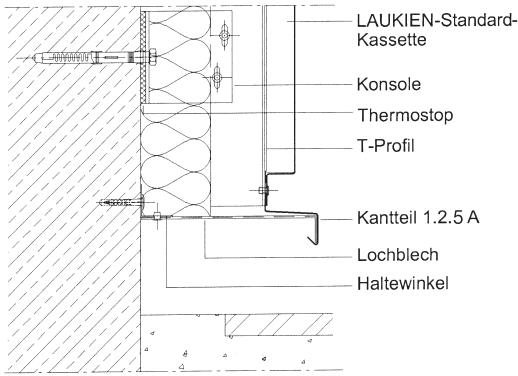
Horizontalschnitt: Stoßfugendetail



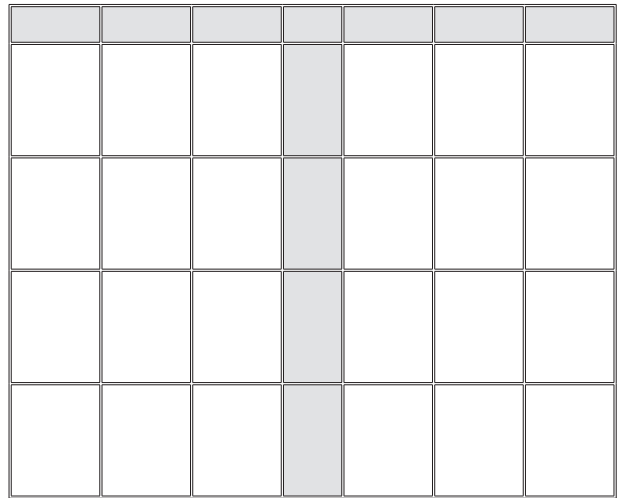
Horizontalschnitt: Stoßfugendetail mit Lisenen



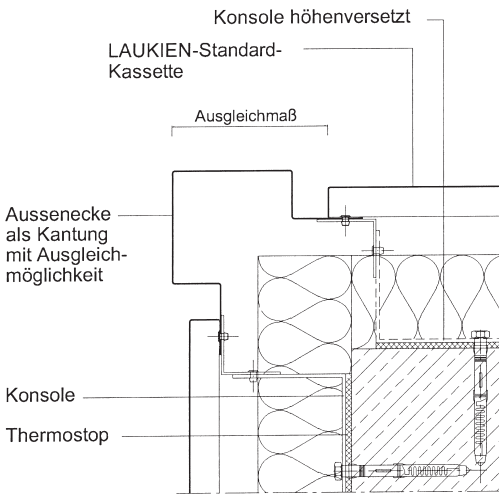
Vertikalschnitt: Sockeldetail



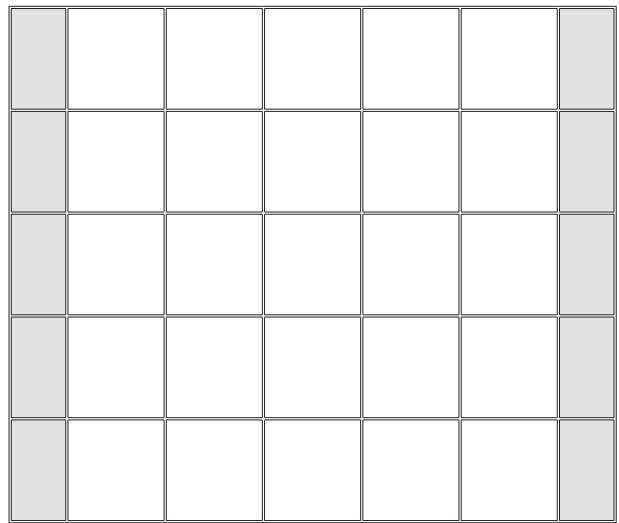
Fassadeneinteilung mit mittigen und oberen Pass-Kassetten



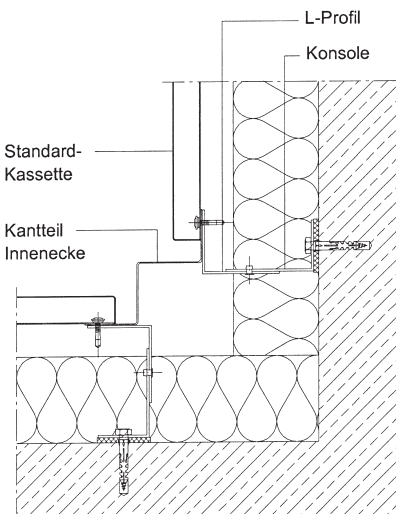
Außenecke mit Ausgleichsmöglichkeit



Fassadeneinteilung mit Pass-Kassetten an den Außenseiten



Innenecke mit Ausgleichsmöglichkeit



Pass-Kassetten können individuell für den Ausgleich der Fassadenflächen gefertigt werden. Somit kann jede Fassade mit den Standard-Kassetten bekleidet werden. Die obigen Abbildungen zeigen schematisch die Einteilung der Kassetten unter Verwendung von Pass-Kassetten.

Außerdem stehen weitere Ausgleichsmöglichkeiten für die Außeneckausbildung oder Verwendung von Stoß-Profilen aus unserem Wellprofil-System mit Kant- und Strangpressteilen zur Verfügung.

