

Metallschindeln

Verknüpfung aus Tradition und Moderne

Seit Jahrhunderten bekannt und immer wieder attraktiv. Aus Metall und zur Fassadengestaltung eingesetzt, verbindet die Schindel traditionelle Formen mit einer modernen Optik. Mit Metallschindeln gestaltete Fassadenflächen wirken dynamisch, je nach Blickrichtung variieren Licht und Schatten und erzeugen ein wechselndes Erscheinungsbild.

Standardformat

Die Metallschindeln haben ein Format von 600 x 335 mm (5 Stück/m²). Diese Abmessung erlaubt eine verschnittfreie Fertigung, was sich positiv auf die Wirtschaftlichkeit des Produkts auswirkt. Andere Formate sind möglich.

Materialvielfalt

Sowohl Aluminium als auch Stahl mit den vielfältigen Beschichtungsvarianten stehen in verschiedenen Stärken für die Metallschindeln zur Verfügung, ebenso Edelstahl.

Qualität

Alle Materialien erfüllen die Anforderungen der einschlägigen Normen.

Wirtschaftlichkeit

Hunderprozentige Ausnutzung des Vormaterials und optimale Abstimmung der Maschinenabläufe machen die Metallschindeln zu einem ausgesprochen wirtschaftlichen Produkt.

Verlegung

Kurze Verlegezeiten sind durch die besondere Ausprägung der Metallschindeln erreichbar. Pro Schindel werden nur zwei Schrauben benötigt. Ein statischer Nachweis ist zudem nicht erforderlich.

Verlegearten

Die möglichen Varianten in der Verlegung und Unterkonstruktion können auf der Rückseite nur teilweise dargestellt werden. Die Überlappung bzw. der Verband sind unterschiedlich ausführbar. Ebenso ist es möglich, mit oder ohne Hängespitze zu verlegen.

Fazit

Metallschindeln eignen sich in besonderer Weise für eine

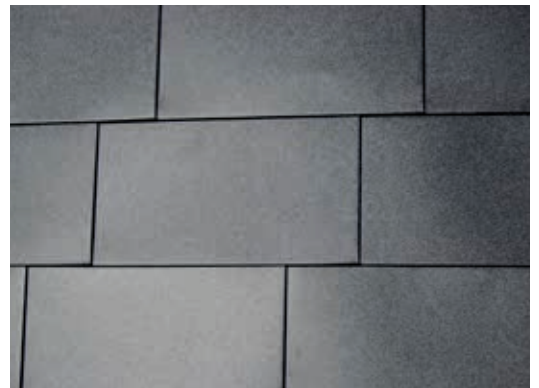
- wirtschaftliche
- dauerhafte
- optisch bestechende

Fassadenbekleidung.

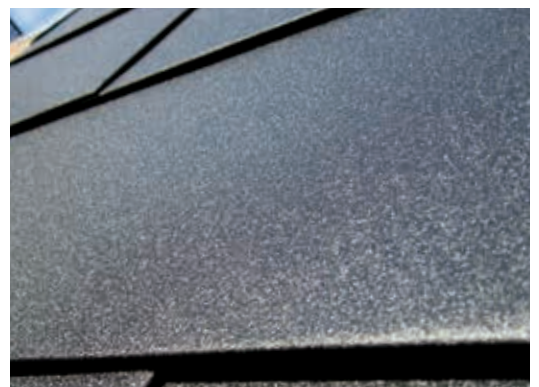
Die LAUKIEN - Metallschindel ist zum Patent angemeldet.



Lebendige Flächen



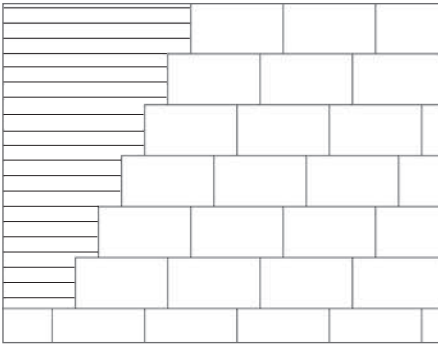
Variabler Versatz



Unterschiedliche Oberflächenstruktur



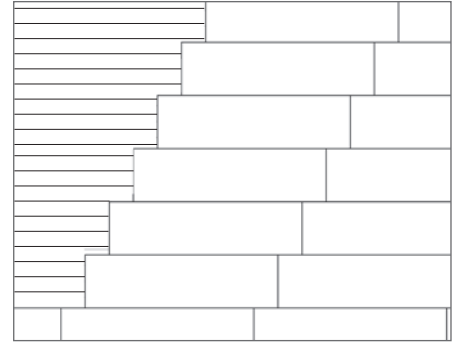
Startleiste



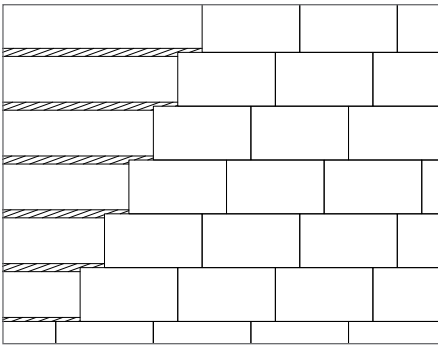
Schindelgröße 600 x 335 mm (Sichtfläche)
Variabler Versatz

Vollschalung

Die Vollschalung erlaubt alle Verlegearten.
Es wird empfohlen, auf die Vollschalung eine Trennlage aufzubringen.



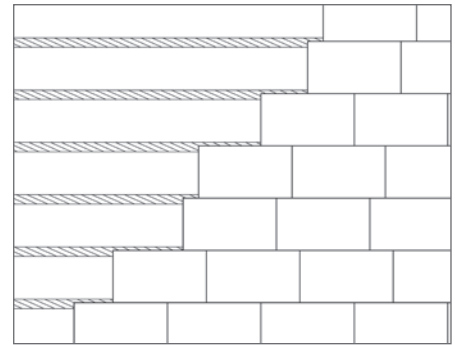
Schindelgröße 1.200 x 335 mm
Variabler Versatz



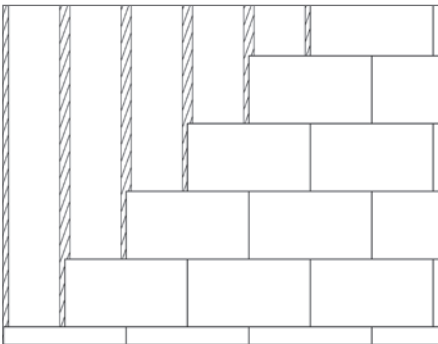
Variabler Versatz

Horizontale Holzlattung

Diese Lattung (Abstand 335 mm) erlaubt alle Möglichkeiten der Verlegung mit den unterschiedlichen Versätzen als auch mit und ohne Hängespitze.



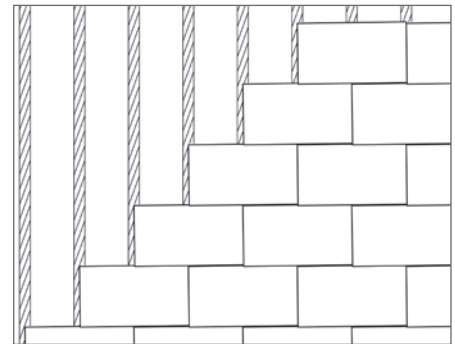
Unregelmäßiger Versatz



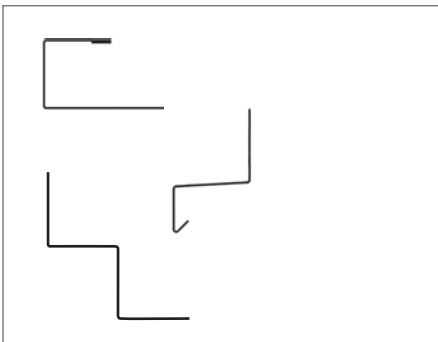
Kreuzfuge horizontal

Vertikale Holzlattung

Der vertikale Abstand von 300 mm erlaubt nur eine Verlegung in Verband bzw. mit sogenannter Kreuzfuge.



Kreuzfuge mit hängender Spitze



Anschlussprofile (Auswahl)

Anschlussprofile

Für die üblichen An- und Abschlüsse stehen entsprechende Standardlösungen in materialgerechter Form zur Verfügung.



Befestiger (Auswahl)

