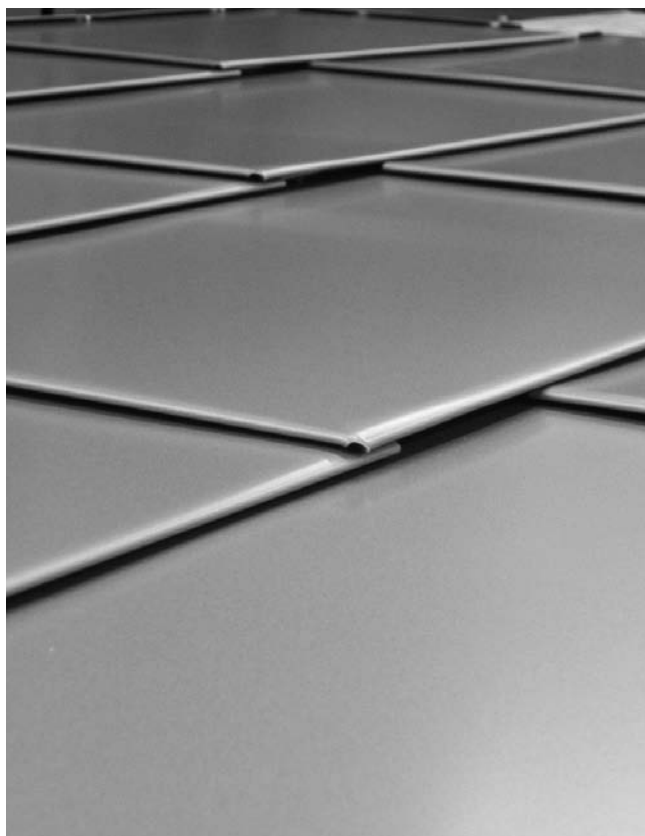


Metallschindeln

Verlegehinweise



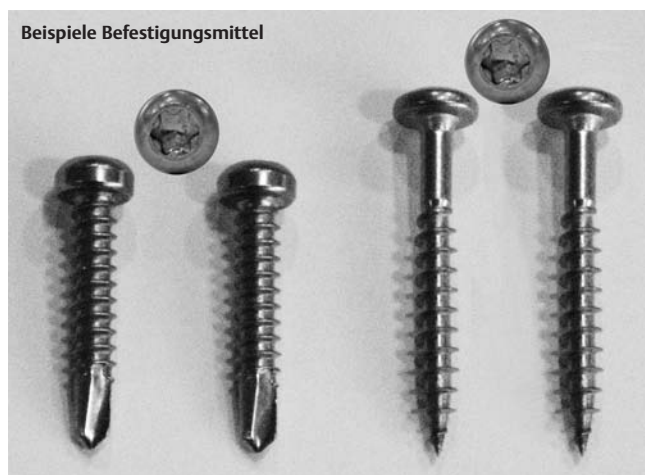
Metallschindeln

Diese Verlegehinweise beschreiben Schritt für Schritt die Handhabung und Verlegung der LAUKIEN Metallschindeln. Sie sollten als Orientierung für die Objektplanung und für anwendungstechnische Lösungen dienen. Bei der Planung und Verlegung können vor Ort Situationen auftreten, bei denen das Material handwerklich bearbeitet werden muss.

Wichtig: Für die Bearbeitung von Stahl sind unbedingt kaltschneidende Werkzeuge, wie Blechscheren oder Knabber zu verwenden, um die Beschichtung des Materials sowie die darunterliegende Zinkschicht nicht zu beschädigen. Für die Bearbeitung von Aluminium können auch Kreis- oder Stichsagen mit geeigneten Blättern verwendet werden.

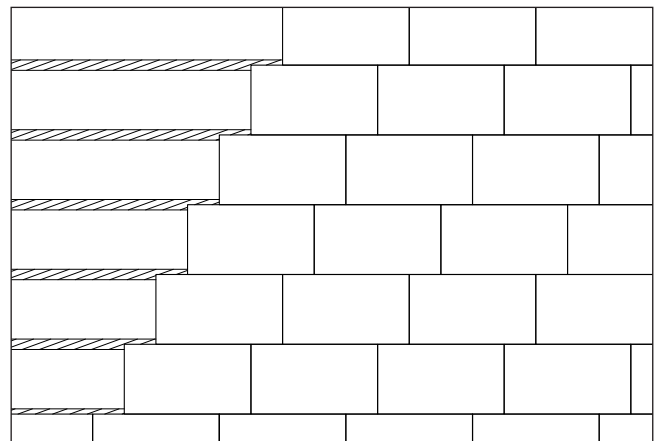
Befestigungsmittel

Nach Möglichkeit sollten Befestigungsmittel aus Edelstahl gewählt werden. In der Regel eignen sich auch verzinkte Breitkopfstifte in mindestens 35 mm Länge für die Befestigung der Formteile. Die Verträglichkeit unterschiedlicher Materialien sollte vorab unbedingt geprüft werden. Bei der Wahl der komprimierten Fugendichtbänder sollte darauf geachtet werden, dass diese nicht zu stark quellen und dadurch aus den Formteilen hervorquellen.

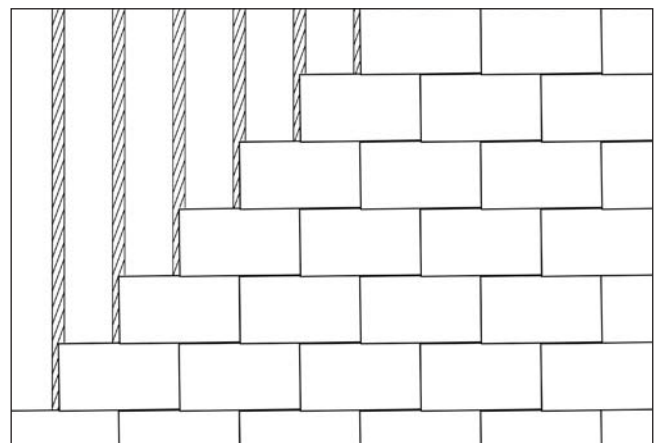


Unterkonstruktion

Als Unterkonstruktion eignen sich horizontale Lattungen, vertikale Lattungen oder Vollschalungen aus Holz gemäß Schnittklassensortierung der DIN mit geeigneter Trennlage. Der Verbau von Holz zu tragenden und aussteifenden Konstruktionen in baulichen Anlagen erfordert Holzschutzmaßnahmen, die in der DIN 68800 vorgeschrieben werden.



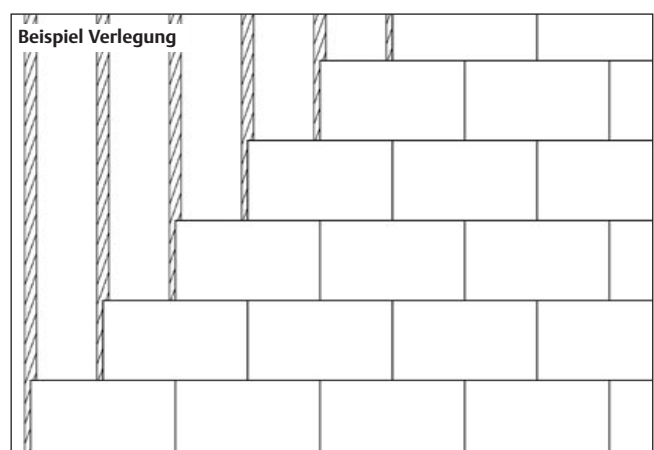
Beispiele Unterkonstruktion

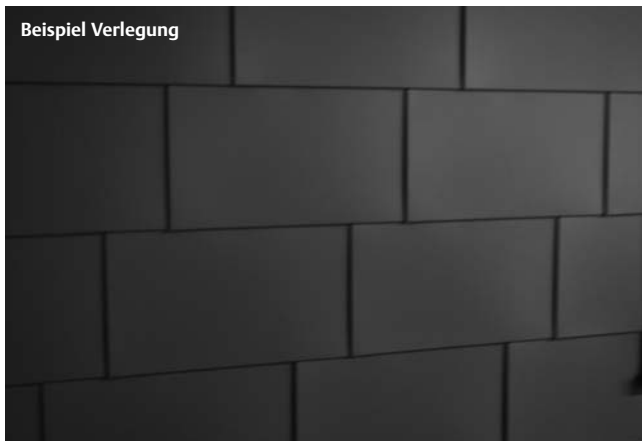


Übliche Vorgehensweise bei der Verlegung

Die Verlegung erfolgt entweder von links nach rechts oder von rechts nach links im halben Verband oder im variablen Versatz.

Formteile können stumpf gestoßen werden oder aber mit Stoßhinterlegern versehen werden. Es sollte grundsätzlich beim Anbringen der Formteile auf die Ausbildung von Fest- und Gleitpunkten geachtet werden, um materialbedingte Längenänderungen zu ermöglichen.

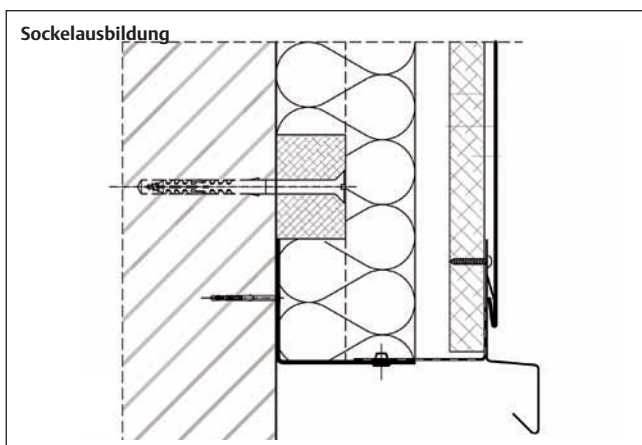




Beispiel Verlegung

Ausbildung des Sockels

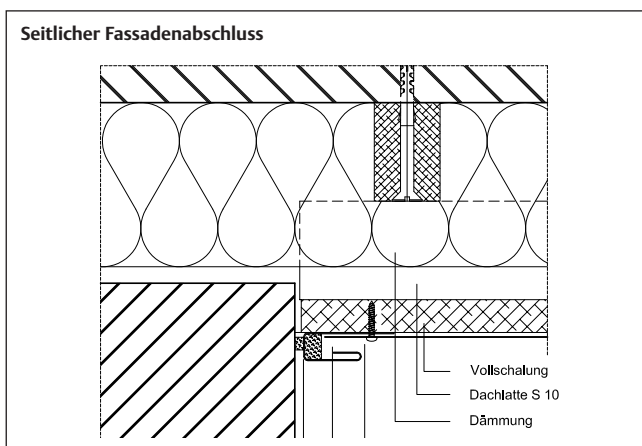
Vom untersten Punkt der Fassade sind ca. 50 mm einzumessen und eine waagerechte Linie ist zu ziehen. Auf Höhe dieser Linie wird das Standard-Sockelprofil an der Unterkonstruktion befestigt. 30 mm oberhalb dieser Linie wird die Standard-Startleiste befestigt.



Sockelausbildung

Seitlicher Fassadenabschluss

Im nächsten Schritt wird der seitliche Fassadenabschluss lotrecht montiert.



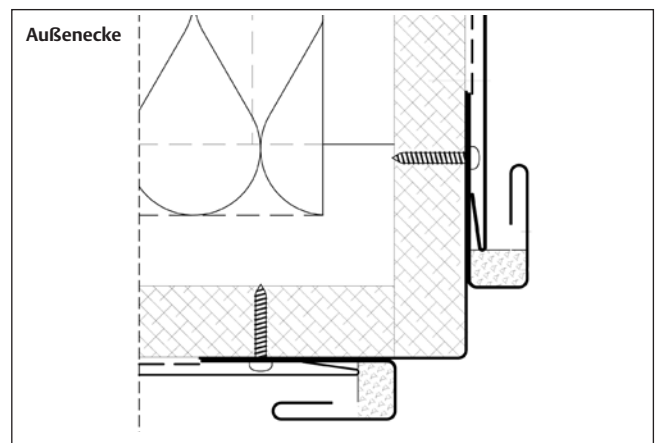
Seitlicher Fassadenabschluss



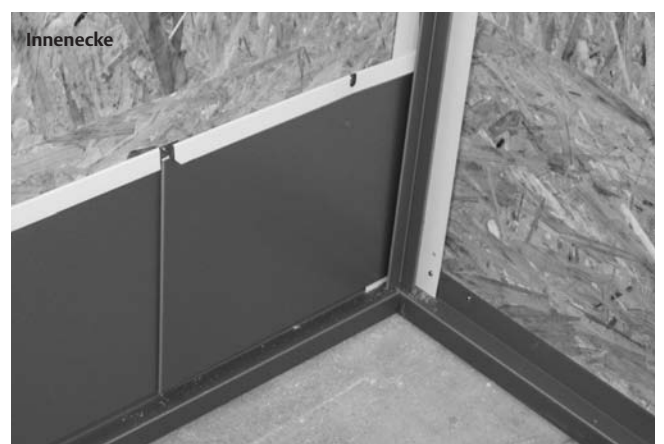
Seitlicher Fassadenabschluss

Ausbildung der Außen- und Innenecken

Die Ausbildung der Außen- und Innenecken kann in verschiedenen Varianten erfolgen.



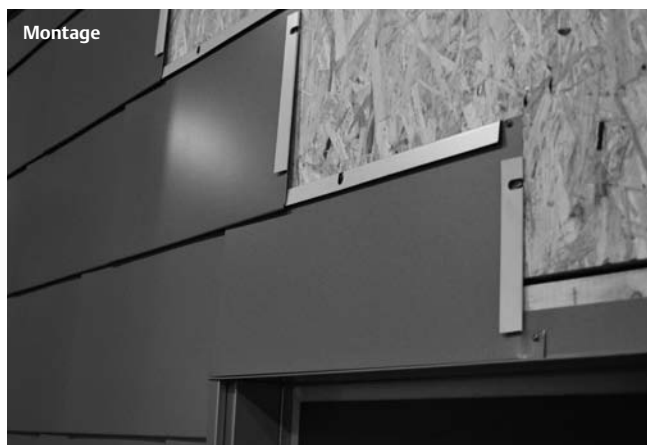
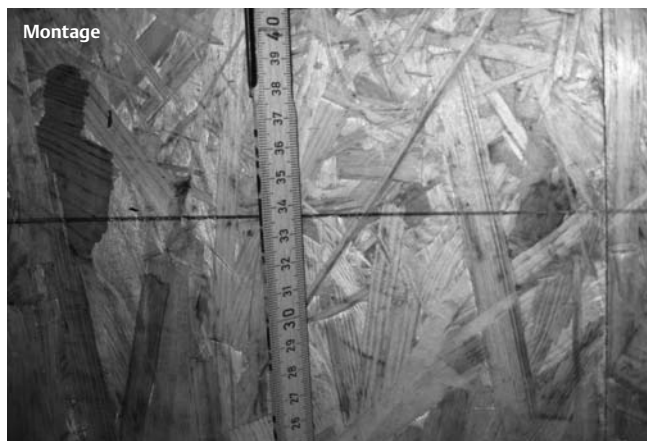
Außenecke



Innenecke

Montage der Metallschindeln

Mit der Montage der ersten Metallschindel können die Höhenrisse angelegt werden, um das gewünschte Raster festzulegen. Die Metallschindeln sind entsprechend des vorgezeichneten Rasters auszurichten und zu befestigen.



Ausbildung von Leibung, Sturz und Sohlbank
u.a. erfolgt nach handwerklicher Technik.



Ausbildung des oberen Fassadenabschlusses

Der obere Fassadenabschluss kann wie dargestellt ausgeführt werden.



Reinigung und Pflege der Metallschindeln

Die Erstreinigung und eine regelmäßige Intervallreinigung sollte in folgenden Schritten ausgeführt werden:

1. Abwaschen der verunreinigten Flächen mit pH-neutralem Wasser.
2. Reinigen mit einem auf das Lacksystem abgestimmten Neutralreiniger mit einem weichen Schwamm oder einer Bürste.
3. Abspülen unter Zusatz eines Waschkonservierers.
4. Abziehen mit Fensterwischer, Abzieher oder Ledertuch.

Das verwendete Reinigungsmittel darf weder die Lackfläche, noch Gläser, Dichtungen und andere Materialien angreifen. Ebenso muss das Mittel frei sein von Stoffen, die im Zusammenwirken mit Witterungseinflüssen zu Belagbildung auf der Oberfläche führen. Der Reiniger muss einen pH-Wert von 5 - 8 haben und darf keine sauren oder alkalischen Wirkstoffe enthalten.

Haben Sie Fragen oder benötigen Sie weitere Informationen zu den LAUKIEN Metallschindeln oder unseren anderen Produkten?
Wir helfen Ihnen gerne weiter!



www.laukien.de
info@laukien.de

24145	KIEL	Borsigstraße 23	Tel.: +49 431 7187-0
39288	BURG	Pappelweg 2	Tel.: +49 3921 9384-0
49434	NEUENKIRCHEN	Fehrenkamp 12	Tel.: +49 5493 9877-0

Ihr Fachhändler: